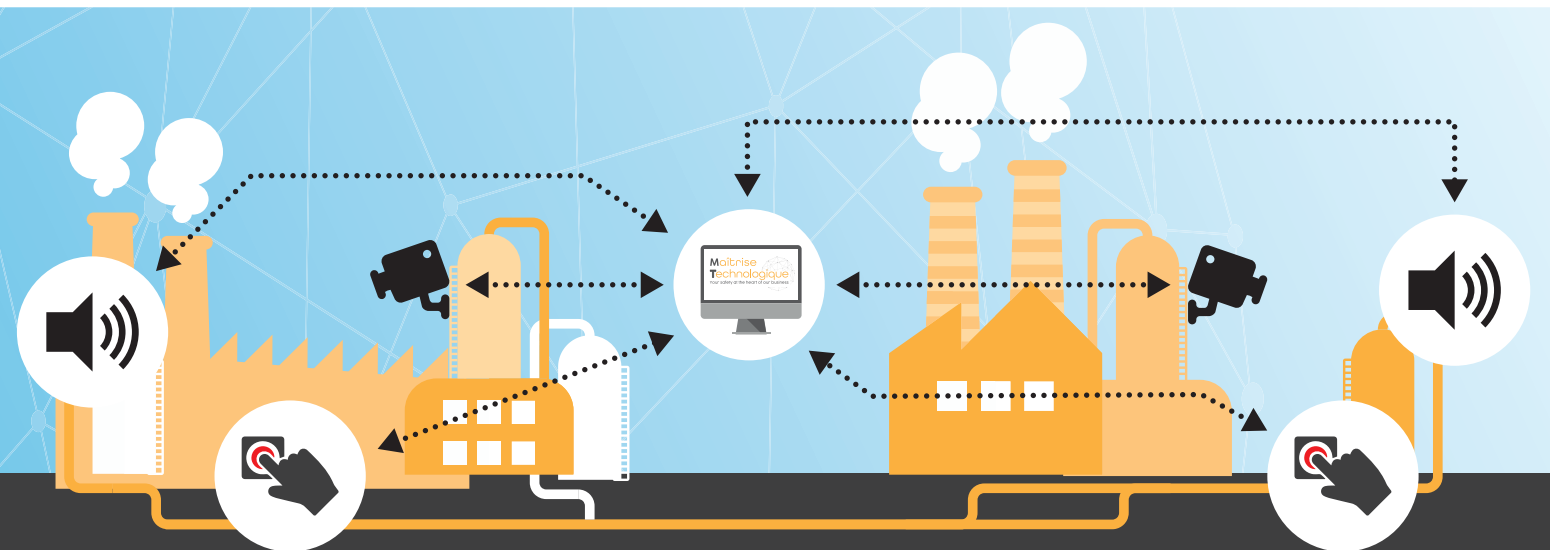


Fiabilidad y robustez

Las industrias son entornos que requieren productos robustos y confiables. Nos enorgullece tener equipos que permitirán una respuesta más rápida y relevante para ayudar en caso de problemas con una solución segura y fiable.



Infraestructuras inteligentes

Gracias a las cámaras, nuestras estaciones de llamada de emergencia sabrán cuando se presione el botón :

- Proporcionar visibilidad sobre el entorno cerca del accidente.
- Notificar al resto de los empleados a través de una transmisión en toda la red de llamadas de emergencia sobre el mensaje de evacuación o seguridad, si corresponde.

- Y, por supuesto, tranquilizar a las personas y encargarse de ellas lo antes posible.

Además, es posible utilizar la red de llamadas de emergencia como columna vertebral para la retroalimentación y el procesamiento de los datos de instrumentación LoRa (IoT). Nos adaptamos a las necesidades y entornos de nuestros clientes. Por ello, ofrecemos soluciones basadas en diferentes tecnologías que pueden implementarse en sus formas tradicionales o en sobres ADF.